

**Mettetevi comodi**

**L'alta disponibilità e il disaster recovery\*  
non sono mai stati così facili**

\*In un ambiente Microsoft® Windows Server™ 2000/2003/2008



La prima soluzione 100% software per la protezione di dati, server e siti

# **Double-Take**<sup>®</sup>

il recupero diventa **facile**

Alta disponibilità, disaster recovery e protezione continua di sistemi per tutti

150.000 server protetti in tutto il mondo

[www.doubletake.it](http://www.doubletake.it)

 **Double-Take**  
Software<sup>™</sup>

**Date alla vostra azienda la garanzia di AD/DR senza problemi e a un prezzo abbordabile**

# Double-Take®

La facilità del recupero

Una soluzione unica per la protezione di dati, sistemi e applicazioni, per ambienti server fisici e virtuali, in grado di integrarsi senza soluzione di continuità nel sistema IT dell'azienda senza ricorrere a risorse aggiuntive.

## Garanzia di alta disponibilità per tutti i server Windows

Certificato per tutte le piattaforme Microsoft® (SQL, Exchange, Windows Server, Virtual Server), Double-Take® offre una protezione molto più efficiente per il vostro sistema IT rispetto a tutte le soluzioni concorrenti presenti sul mercato. Questo è possibile con il semplice ricorso a una tecnologia esclusiva brevettata per la replica asincrona dei dati di una LAN/WAN. Operando in tempo reale, Double-Take® acquisisce a livello di byte tutte le modifiche che hanno luogo sul server di origine e le duplica su uno o più server target. In caso di guasto, entra in funzione la procedura di failover di tutti i server (file, database, applicazioni e-mail, applicazioni software, ecc.) e l'attività degli utenti può ripartire in meno di cinque minuti.

## Replica su qualunque sito, a prescindere dalla distanza

A differenza delle soluzioni di mirroring e clustering caratterizzate da vincoli geografici, Double-Take® lavora in modo efficiente a prescindere dalla distanza e utilizza semplicemente le reti IP private o condivise dell'azienda senza requisiti aggiuntivi di infrastrutture. In tal modo potete scegliere in totale libertà l'ubicazione e la distanza del server target, con una conseguente protezione ottimizzata contro guasti o incidenti.

## Protezione dei dati senza superare il budget IT

Completamente indipendente da server, reti e sistemi di storage, Double-Take® si integra senza soluzione di continuità nella infrastruttura IT attuale e futura. Double-Take® può essere utilizzato per la replica e il failover di Exchange, nonché di tutti gli ambienti server di Microsoft® (p. es.: SQL, Oracle, MS Clusters), dei file server e dei server virtuali. La Server Recovery Option™ (SRO) può essere utilizzata per il ripristino di server completi, compreso il sistema operativo, le applicazioni e i dati, anche nel caso di server che utilizzano hardware diverso.

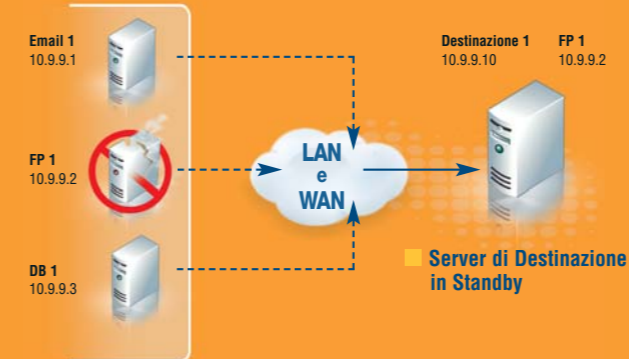
## Evoluzione verso ambienti server virtuali in completa sicurezza

Operando insieme a VMware, Xen, Microsoft® Virtual Server e Hyper-V, Double-Take® per server virtuali offre a questi ambienti un livello di protezione al pari di quello di cui godono i server fisici. Questa soluzione può essere dispiegata facilmente in ciascuna sessione virtuale o dal server host per proteggere le varie applicazioni. Sono disponibili svariate opzioni di configurazione: replica e commutazione da server fisici a server virtuali, da virtuale a virtuale (a prescindere dalla distanza) e da server virtuali a fisici tramite la rete TCP/IP.

## Funzionalità di Double-Take®:

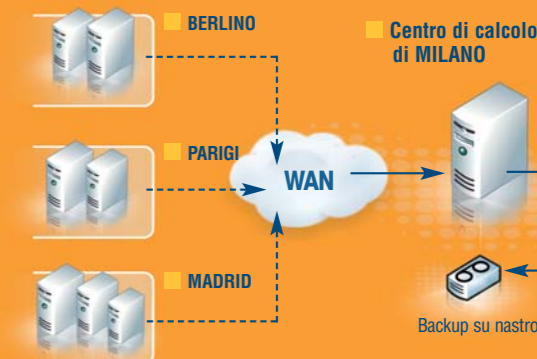
### ALTA DISPONIBILITÀ E RECUPERO IN SEGUITO A UN INCIDENTE

#### Centro dati / Server di produzione



- Failover a livello locale e/o remoto a prescindere dalla distanza
- Replica dei dati con TCP/IP
- Compatibile con tutti i tipi di server Microsoft®
- Tasso di disponibilità di dati e applicazioni pari al 99,999%
- Snapshot dei dati protetti

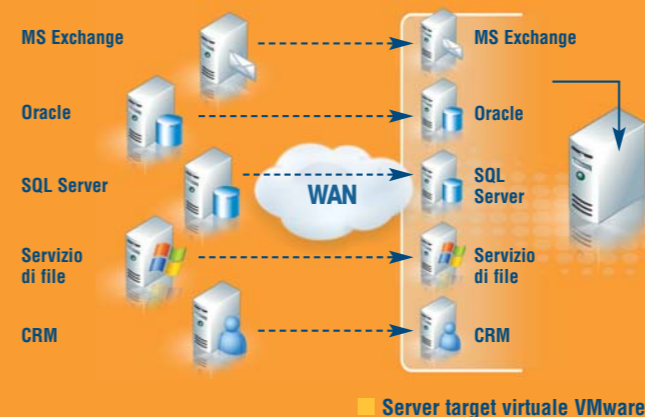
### BACKUP CENTRALIZZATO



- Protezione dei dati
- Backup centralizzato continuo
- Consolidamento di processi, risorse e riduzione dei costi
- Ideale per proteggere società affiliate e/o sedi delocalizzate
- Snapshot dei dati protetti

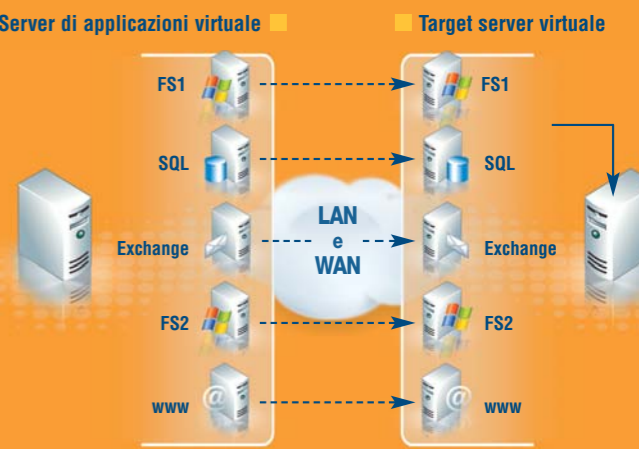
## Ambienti server virtuali:

### DA SERVER FISICO A SERVER VIRTUALE



- Protezione di server fisici tramite server virtuali
- Compatibile con WAN su lunga distanza
- Migliore protezione di ciascuna sessione virtuale
- Failover da server fisico a server virtuale
- Costo totale di possesso inferiore grazie a minori requisiti hardware sul lato DR

### DA SERVER VIRTUALE A SERVER VIRTUALE



- Soluzioni di alta disponibilità e disaster recovery per server virtuali
- Non richiede alcuna replica da SAN a SAN
- Compatibile con VMware, Virtual Server e Hyper-V
- Soluzione alternativa per la replica a livello host
- Supporto LAN-WAN per la protezione geografica con recupero in seguito a un incidente
- Migliore protezione di ciascuna sessione virtuale

## Vantaggi vincenti



# Double-Take®

Alta disponibilità, protezione continua e recupero alla portata di tutti

- La prima soluzione universale in grado di offrire alta disponibilità, protezione continua e recupero per tutti i server Windows
- Replica di dati/sistemi e failover dei server disponibili nello stesso prodotto
- Obiettivi di tempo di ripristino (RTO) inferiori a cinque minuti, con obiettivi di punto di ripristino (RPO) ridotti a un minimo assoluto
- Completa integrazione con le infrastrutture esistenti: hardware, software, applicazioni, reti, ecc.. per ottimizzare l'investimento in risorse IT
- Funzionante su reti TCP/IP
- Riduzione garantita del costo totale di possesso
- Completa compatibilità tra VMware e Virtual Server
- Soluzione adatta a tutte le configurazioni di failover dei server: da molti a uno, da fisico a virtuale, da virtuale a fisico

### ■ Affidatevi all'esperienza di un'azienda leader nel settore tecnologico

Grazie alla replica a livello di byte, Double-Take® protegge i dati consumando una quantità minima di banda. L'applicazione viene fornita con funzioni sofisticate che permettono di controllare il consumo di banda durante le ore di punta e di mettersi alla pari con la replica durante le ore non di punta. Il suo esclusivo strumento di pianificazione delle risorse consente di simulare il traffico di replica per determinare quanta banda sarà necessaria per proteggere dati e applicazioni. Centinaia di aziende, dalle PMI alle grandi aziende quotate in borsa, hanno affidato i propri server, dati e applicazioni a Double-Take® per la creazione di sistemi informativi di sicura affidabilità.

Double-Take Software™ - Presente in tutto il mondo



### ■ Double-Take Software™

- Via Torino 2 - 20123 Milan - Italia
- Tel: +39 027 254 6719 - Fax: +39 027 254 6400
- Vendite: [InfItaly@doubletake.com](mailto:InfItaly@doubletake.com) - Supporto: [support@doubletake.com](mailto:support@doubletake.com)

[www.doubletake.it](http://www.doubletake.it)

 **Double-Take**  
Software™