

Double-Take Move™



Volete una soluzione di migrazione ma non le difficoltà e i costi che normalmente comporta? Ecco Double-Take Move™: nessuna complessità, nessun tempo di fermo macchina e nessuna limitazione di piattaforma o ambiente, nemmeno per le migrazioni X2X

Double-Take Move™ rivoluziona il processo di migrazione con spostamento dei dati in tempo reale e una tecnologia di conversione indipendente dall'hardware che semplifica le operazioni di spostamento di dati e applicazioni per gli amministratori e riduce al minimo l'impatto sulla produttività degli utenti.

Con **Double-Take Move™** alla base delle migrazioni, gli utenti hanno sempre accesso a dati e applicazioni, pertanto il tempo di fermo è minimo o inesistente. Lo spostamento di sistemi operativi, applicazioni e dati può avvenire facilmente da un server all'altro a prescindere da marca, modello e configurazione.

Dato che **Double-Take Move™** è indipendente dall'hardware, può anche essere utilizzato per qualunque combinazione di server virtuali o fisici.

Migrazioni senza tempo di fermo

A differenza delle soluzioni che richiedono che i server siano offline durante le migrazioni, o che migrano i dati da snapshot (tralasciando i nuovi dati), **Double-Take Move™** non richiede che i server siano offline durante la migrazione; il mirroring dei dati dal vecchio al nuovo server avviene senza interruzioni per gli utenti.

Le modifiche apportate dagli utenti durante la migrazione vengono acquisite e replicate sul nuovo server in tempo reale. Quando il mirroring è completo e tutte le modifiche sono state replicate sul nuovo server, il passaggio può avvenire con un tempo di fermo minimo o nullo.

Double-Take Move™ rileva costantemente le modifiche a livello di byte del sistema operativo, delle applicazioni e dei dati di un server e le replica su un nuovo hardware fisico o virtuale in qualsiasi locazione, a livello locale o su un'altro sito. Spostando solo i byte che cambiano, **Double-Take Move™** utilizza la banda minima necessaria.

Inoltre, alcune caratteristiche, come la limitazione flessibile della banda e la compressione intelligente, consentono di controllare quanta banda possono consumare le operazioni di migrazione. Le migrazioni possono avere luogo durante le ore lavorative: il personale IT non sarà più impegnato durante i weekend e a tarda notte.

Consolidamento efficiente dei centri dati e migrazione dello storage semplificata **Double-Take Move™** è lo strumento più efficiente sul mercato per il corretto dimensionamento e il consolidamento dei centri dati e per lo spostamento dei server da un luogo all'altro. Utilizzando la replica dei dati in tempo reale "WAN-friendly" per spostare dati e applicazioni, la migrazione da Los Angeles a Chicago è facile quanto quella dei server all'interno di una stessa sede.

Per la migrazione di grandi insiemi di dati tramite una WAN, **Double-Take Move™** può supportare uno spostamento fisico (sneakernet) e riconciliare le differenze prima del passaggio al nuovo server.

Double-Take Move™ può migrare su server fisici o virtuali con un numero di unità, dimensioni di unità, CPU o memoria diversi rispetto all'origine. Una singola e semplice interfaccia permette di gestire in modo efficiente grandi progetti di migrazione. Facile installazione push e gestione delle licenze riducono gli sforzi di deployment.

Double-Take Move™ offre migrazioni facili, veloci, senza tempo di fermo, a prescindere dalla piattaforma o dall'ambiente.

Double-Take Move è lo strumento più efficiente sul mercato per il consolidamento dei centri dati e lo spostamento dei server da un luogo all'altro.

Con Double-Take Move™ è possibile migrare interi sistemi, da semplici file server a server di applicazioni personalizzati e controller di dominio. Lo spostamento di sistemi operativi, applicazioni e dati può avvenire facilmente da un server all'altro a prescindere da marca, modello e configurazione.

Migrazioni a basso impatto

Double-Take Move™ effettua un mirroring dei dati dalla macchina di origine al nuovo target, anche se sono separati da una WAN con bassa disponibilità di banda. I dati possono essere compressi per la trasmissione ed è possibile definire l'uso della banda per garantire la qualità del servizio per gli utenti.

Nessun riavvio

Non è necessario alcun riavvio per l'installazione di **Double-Take Move™**.

Installazione push

La console di migrazione installa **Double-Take Move™** sul nuovo server se necessario, eliminando la necessità di avere **Double-Take Move™** preinstallato sul nuovo server.

Passaggio senza soluzione di continuità

Il passaggio al nuovo server può essere eseguito manualmente o configurato in modo che sia completamente automatico.

Supporto per server Hyper-V ed ESX

Server virtualizzati su piattaforme VMware ESX o Microsoft Hyper-V e provisioning automatico di nuove macchine virtuali secondo necessità.

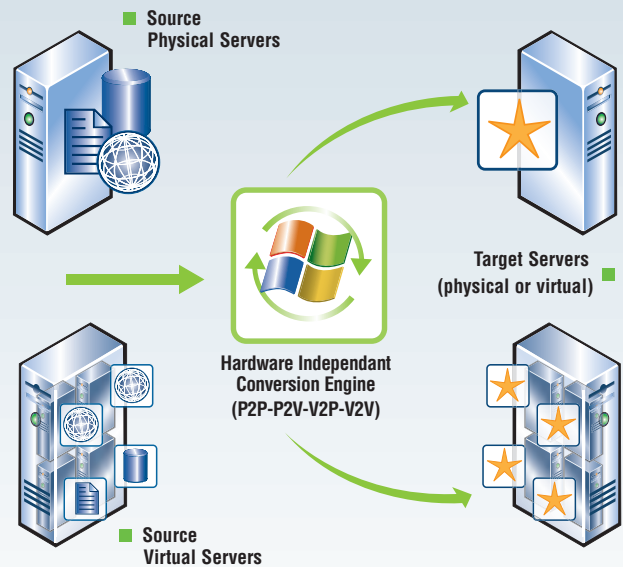
Migrazioni X2X

Con **Double-Take Move™** è possibile migrare interi sistemi, da semplici file server a server di applicazioni personalizzati e controller di dominio. Lo spostamento di sistemi operativi, applicazioni e dati può avvenire facilmente da un server all'altro a prescindere da marca, modello e configurazione. Essendo indipendente dall'hardware, può anche essere utilizzato per la migrazione a ritroso di dati e applicazioni virtualizzati su server fisici in caso di necessità.

Double-Take Move™ consente di migrare da un server fisico a uno virtuale o una macchina virtuale da una piattaforma di virtualizzazione a un'altra. Mette automaticamente a disposizione nuove macchine virtuali, senza alcun bisogno di configurazione manuale.

Con **Double-Take Move™** è possibile migrare server fisici o virtuali direttamente in file VMware® o Microsoft® Hyper-V™, il tutto in tempo reale.

Come funzionano le migrazioni X2X



Requisiti di sistema

Server di origine

Sistema operativo - **Double-Take Move™** può migrare un server di origine fisico o virtuale che esegue Windows Server 2008 Enterprise, HPC, Standard, Web, Small Business Server, Enterprise x64 o Standard x64, Windows Server 2003 o 2003 R2 Enterprise, Standard, Web, Small Business Server, Enterprise x64 o Standard x64. Per ciascuno di questi sistemi operativi Windows 2003 è necessario che sia installato il Service Pack 1 o una versione successiva.

Requisiti del server target

Sistema operativo - **Double-Take Move™** può migrare un server di origine fisico o virtuale che esegue Windows Server 2008 Enterprise, HPC, Standard, Web, Small Business Server, Enterprise x64 o Standard x64, Windows Server 2003 o 2003 R2 Enterprise, Standard, Web, Small Business Server, Enterprise x64 o Standard x64. Per ciascuno di questi sistemi operativi Windows 2003 è necessario che sia installato il Service Pack 1 o una versione successiva.



Double-Take Software™ (Italia) ■ Via Torino 2 ■ 20123 Milan

Tel: +39 027 254 6719 ■ Fax: +39 027 254 6400 ■ Sales: Infoltaly@doubletake.com ■ Support: support@doubletake.com

Gestite la vostra iscrizione a IT Recovery News oder
Visitate: www.mydoubletake.info