

Veeam Monitor™

per VMware Infrastructure

Il nuovo standard di settore per monitorare le prestazioni, eseguire attività di capacity planning e risolvere i problemi dei vostri ambienti VMware

Veeam Monitor è una soluzione per il monitoraggio degli ambienti VMware facile da installare e indipendente dal framework che soddisfa le quotidiane esigenze di gestione degli amministratori VMware. Appositamente sviluppata per il mondo virtuale, Veeam Monitor offre supporto nella risoluzione dei problemi nonché report sui trend e funzionalità di capacity planning che vi consentono di gestire attivamente, oggi e in futuro, lo stato e le prestazioni dei vostri sistemi VMware Infrastructure 3™ (VI3) e vSphere.

Con Veeam Monitor potete visualizzare i dati di utilizzo in tempo reale e su base storica di qualsiasi oggetto della vostra infrastruttura virtuale, nonché monitorare gli eventi direttamente su un unico schermo. In questo modo è possibile osservare l'intera infrastruttura virtuale come un'unica entità e non come una raccolta di sistemi guest isolati. Una volta individuata la causa di uno specifico problema prestazionale potete analizzare le singole macchine virtuali (VM), osservare i processi in esecuzione ed eventualmente interrompere alcuni di questi, il tutto dall'interfaccia di Veeam Monitor. Potete anche collegarvi alla console della VM per risolvere il problema mediante l'interfaccia utente del sistema operativo, senza tuttavia abbandonare Veeam Monitor.

Monitoraggio incentrato sul business

Veeam Monitor sfrutta l'integrazione con Veeam Business View consentendo il monitoraggio delle prestazioni, la definizione di allerta, la preparazione di report e la pianificazione della capacità per i gruppi di macchine virtuali sulla base di criteri quali unità di business, reparto, sede, finalità, livello di servizio e altro. Il monitoraggio incentrato sul business aiuta a comprendere l'impatto delle prestazioni di un'infrastruttura virtuale sull'attività e a rispondere in modo consono. Inoltre, permette di creare allerta flessibili sulla base delle tipologie di server note e delle possibili conseguenze per il business di un guasto al fine di abilitare una gestione più granulare dei livelli di servizio. È anche possibile ottenere report mirati che mostrano solo i dati rilevanti per le specifiche unità di business, i reparti, o i tipi di server.

Analisi delle prestazioni per i carichi di lavoro VDI e virtual server

Veeam Monitor mostra dati completi sul consumo di risorse e sul carico di lavoro per host, cluster e datastore garantendo visibilità fino a livello delle singole VM. A colpo d'occhio potete riconoscere quali componenti dell'infrastruttura VMware con-

Essenzialmente, è possibile considerare Veeam Monitor una sorta di "estintore" per l'infrastruttura virtuale, ma occorre ricordare che la soluzione funge anche da "rilevatore di fumo" capace di fare leva sul sistema di gestione delle operazioni aziendali già in uso.

I connettori Veeam nworks integrano il sistema di monitoraggio dell'infrastruttura virtuale all'interno di Microsoft System Center Operations Manager, o di HP Software Operations Manager.

Maggiori informazioni su queste soluzioni per l'integrazione enterprise sono disponibili all'indirizzo

<http://www.veeam.com/vmware-monitoring-alerting.html>.

sumino più risorse e quali host ESX siano meno gravati, sia al momento attuale, sia nel corso del tempo. Potete osservare il carico di I/O cumulativo corrente su uno specifico datastore al fine di determinare se sia sovraccarico o possa gestire più VM. L'esplorazione delle VM Windows e Linux, degli host ESX e dei server vCenter consente di monitorare l'uso delle risorse per applicazioni specifiche. Tutte queste capacità velocizzano l'analisi e la risoluzione dei problemi contribuendo alla determinazione dei potenziali colli di bottiglia delle risorse causati dai carichi di lavoro VDI e virtual server.

Monitoraggio dello storage

Veeam Monitor 4.0 offre capacità complete di monitoraggio delle risorse storage, compreso il controllo dello spazio su disco, di eventuali problemi del disco, e del datastore. Quest'ultima funzionalità, in particolare, consente di visualizzare in forma aggregata le informazioni sul carico di lavoro del datastore, a partire dalle statistiche di utilizzo del disco di tutti gli host e le VM che attingono a un certo datastore. In questo modo è possibile osservare l'effettivo carico cumulato che grava su un determinato datastore e definire un allarme che si attiva non appena tale carico oltrepassa una soglia prestabilita. Il monitoraggio dell'I/O del datastore è una funzione offerta in esclusiva da Veeam Monitor e non presente nelle altre applicazioni per il monitoraggio degli ambienti VMware.

Monitoraggio hardware

Per offrire un'immagine il più possibile completa del data center virtuale, Veeam Monitor visualizza le informazioni del sensore hardware del server ESX. In questo modo il team incaricato del monitoraggio dell'ambiente VMware può tenere sotto controllo direttamente da Veeam Monitor lo stato dell'hardware fisico (ventilazione, enclosure, alimentazione e altre condizioni dei sottosistemi). Come risultato si elimina la necessità di disporre di agenti di monitoraggio hardware basati su console di servizio che non sarebbero supportati su ESXi.

Capacity planning e analisi dei trend

Tutte le viste sull'uso delle risorse supportano l'elaborazione di trend e attività di capacity planning offrendovi una panoramica sui dati storici necessari per pianificare la crescita e l'installazione di nuove macchine virtuali. È possibile generare grafici dettagliati in Excel, o report in HTML sulle prestazioni e i tempi di funzionamento per qualunque intervallo temporale al fine di rivedere gli SLA, analizzare i trend sul consumo di risorse, pianificare la capacità, oppure utilizzare tali informazioni per allocare i costi. La soluzione supporta la creazione di report sia manuali, sia automatici e fornisce varie opzioni per la pubblicazione di tali report come file condivisi, nelle library di SharePoint, o in altre posizioni.

Allerta avanzati e allarmi flessibili con la modellazione

Veeam Monitor offre funzioni complete di allerta con allarmi su misura che possono basarsi su molte fonti. È possibile impostare notifiche e-mail o messaggi trap SNMP per segnalare eventi importanti, come ad esempio il superamento del numero limite di VM in esecuzione, i cambiamenti di stato dell'hardware host, un evento particolare generato da vCenter e altro. Avvisato di tali eventi, l'amministratore è in grado di rispondere più prontamente a problemi d'importanza critica per mantenere l'infrastruttura virtuale più produttiva e vitale. La funzione Alarm Modeling consente la corretta impostazione di soglie e parametri di nuovi allarmi verificati e collaudati rispetto ai dati storici.

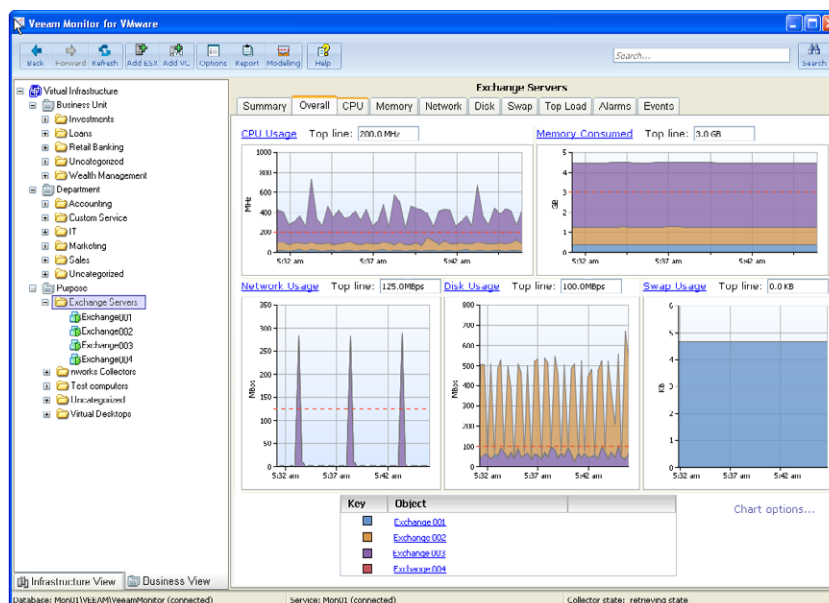
Correlazione fra eventi e dati delle prestazioni

Veeam Monitor vi aiuta a comprendere come l'attività dell'infrastruttura virtuale influenzi le prestazioni delle vostre VM e come risolvere enigmi riguardanti l'uso delle risorse attraverso grafici di monitoraggio in tempo reale che, direttamente nei dati delle prestazioni, mostrano gli eventi noti riguardanti l'infrastruttura virtuale, come le attività VMotion™, la creazione e cancellazione di snapshot, o le operazioni di backup.

Architettura scalabile

Veeam Monitor è un'applicazione di classe enterprise che abilita l'accesso di più amministratori ai dati prestazionali, senza tuttavia causare ricadute sulle performance di ESX o di vCenter, né richiedere la modifica delle policy di accesso. La soluzione raccoglie tutte le informazioni in un database SQL Server permettendo agli utenti di accedere ai dati o ai report sulle prestazioni dell'intera infrastruttura.

Veeam Monitor si integra con VMware vCenter per fornire il monitoraggio cluster-aware delle macchine virtuali. Veeam Monitor supporta ed estende il framework di gestione di VMware, sollevando vCenter da gravosi compiti di monitoraggio in modo da migliorarne le prestazioni. Grazie alla capacità di supportare più server vCenter, Veeam Monitor mostra un'unica schermata con i dati prestazionali dell'intera infrastruttura virtuale, indipendentemente dalle dimensioni della vostra installazione VMware.



Veeam Monitor offre viste istantanee sui principali indicatori di prestazioni per più server vCenter.

Requisiti di sistema

- VMware vSphere 4: ESX Server 4; vCenter Server 4.0
- VMware Infrastructure 3: ESX Server 3.x; VirtualCenter 2.x
- Microsoft Windows XP, Windows Vista, Windows Server 2003, Windows Server 2008, Windows Server 2008 R2, Windows 7
- Microsoft SQL Server 2005, Microsoft SQL Server 2008
- Microsoft .NET Framework 2.0 o successivo

Sede centrale negli Stati Uniti

6479 Reflections Drive,
Suite 200
Columbus, Ohio 43017

Telefono: +1-614-339-8200

Fax: +1-614-675-9494

Sede EMEA

400 Thames Valley Park
Thames Valley Park Drive
Reading, Berkshire RG6 1PT

Telefono: +44 (0) 1276-804501

Fax: +44 (0) 1276-804-676