



# Report aziendali, gestione dei cambiamenti e capacity planning per VMware

“È essenziale disporre di una visione chiara delle relazioni, delle configurazioni e dei cambiamenti dinamici dell'ambiente virtuale.”

**Cameron Haight**  
Vicepresidente  
Gartner Research

“Sono rimasto impressionato dalla completezza e molteplicità dei report, tabelle e grafici generati da Reporter con pochi clic del mouse. È uno strumento eccezionale per l'analisi del chargeback. L'invio automatizzato tramite e-mail dei report sulla gestione dei cambiamenti trasformerà radicalmente il controllo sulle modifiche degli ambienti virtuali ESX.”

**Barry Martin**  
Partner e Responsabile  
dell'architettura tecnica  
Mirazon Group

“Siamo chiamati a ottemperare ai requisiti di sicurezza PCI DSS, operando uno stretto controllo sulla configurazione e i cambiamenti e gestendo le nostre macchine virtuali e l'ambiente vSphere. Cercavamo quindi un prodotto che da solo potesse adempiere a tutte queste richieste e Veeam Reporter 4.0 ci ha fornito la risposta.”

**Joe Gremillion**  
Responsabile del supporto di rete  
Dallas County  
Community College District

Veeam offre in un'unica soluzione la flessibilità e scalabilità per monitorare e generare report sull'infrastruttura virtuale dell'azienda. Le molteplici opzioni offerte, consentono di far fronte a particolari esigenze di monitoraggio in tempo reale e grazie alle capacità di Reporter, Veeam offre un'UNICA soluzione per la gestione della virtualizzazione.

Gli ambienti virtuali sono differenti da quelli fisici. I consueti approcci e strumenti di gestione non funzionano con tali ambienti e problemi quali la gestione del cambiamento e il capacity planning assumono importanza crescente.

Veeam Reporter™ esplora, documenta e analizza l'intera infrastruttura virtuale. Conserva tutti i dati storici relativi a oggetti, impostazioni e cambiamenti, tracciando i trend di prestazioni e utilizzo. In questo modo è possibile conoscere in dettaglio passato, presente e futuro dell'infrastruttura virtuale in uso.

## Un unico punto di riferimento: il cruscotto personalizzabile

Reporter fornisce un cruscotto a base web che può essere personalizzato per mostrare subito gli aspetti del proprio ambiente considerati prioritari. Gli utenti autorizzati dispongono di una panoramica sull'ambiente virtuale che può essere approfondita con grafici e report dettagliati.

Ma soprattutto, il cruscotto è sempre aggiornato. Reporter raccoglie infatti le informazioni con regolarità e aggiorna automaticamente la reportistica. Non è necessario creare e ricreare manualmente i report e gli utenti hanno accesso immediato ad informazioni aggiornate.

## Destinatari differenti: responsabili IT e aziendali

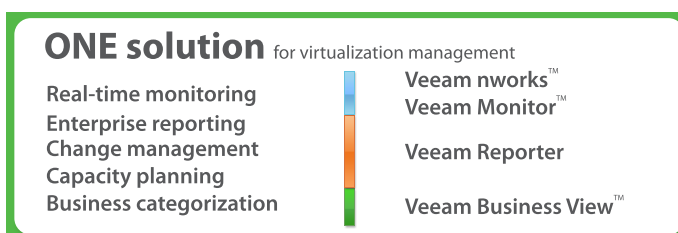
Reporter genera viste dell'ambiente virtuale sia di tipo tecnico, sia di tipo business. È possibile osservare l'ambiente in relazione ai consueti criteri, ad esempio data center, cluster e host, oppure ripartire le VM in base alla struttura dell'azienda e visualizzare l'ambiente in un'ottica di business. Ad esempio, è possibile ripartire le VM per SLA (Service Level Agreement) o tipo di applicazione, oppure generare report sull'uso delle risorse per dipartimento o business unit.

Questo approccio orientato al business facilita la comunicazione con gli interlocutori del reparto IT e migliora la soddisfazione degli utenti. Le ore e i giorni necessari all'estrazione e filtraggio manuali dei dati saranno un ricordo del passato. Le operazioni di chargeback risulteranno più semplici e le macchine virtuali non classificate potranno essere rapidamente individuate per limitare la proliferazione delle VM.

## Principali sfide della gestione

Reporter è la soluzione perfetta per documentare e generare report sull'infrastruttura virtuale dell'azienda. Reporter, in particolare, assolve ai seguenti compiti critici di gestione della virtualizzazione:

- Produzione di report aziendali
- Gestione dei cambiamenti
- Capacity planning



Per ulteriori informazioni, consultate il sito [www.veeam.com](http://www.veeam.com)

## Specifiche di sistema

### Senza agenti:

Veeam Reporter raccoglie i dati senza l'ausilio di agenti, ma ricorrendo alle API vSphere e ad altre sorgenti di dati pubblicati. La raccolta dei dati relativi a configurazione, prestazioni nel tempo ed eventi viene eseguita su più server vCenter. Veeam Reporter raccoglie tutti i 25 tipi di oggetti e quasi 600 diverse proprietà degli stessi in VMware e monitora oltre 150 eventi.

### SQL Server:

Reporter archivia i dati in una repository di SQL Server. Reporter raccoglie i dati una sola volta per tutti gli utenti e i report allo scopo di eliminare un inutile sovraccarico sui server vCenter indispensabili al funzionamento dell'infrastruttura virtuale dell'azienda. È possibile accedere ai dati raccolti da Reporter (ad esempio per popolare un database CMDB) attraverso l'estensione PowerShell fornita in dotazione.

### SSRS:

Reporter utilizza i servizi SSRS (SQL Server Reporting Services) per fornire l'accesso via web ai report personalizzabili. I report sono anche disponibili come elementi web pubblicabili su cruscotti di terze parti o su portali intranet come SharePoint.

### Formati dei report:

Oltre ai report SSRS per il web, Reporter genera report in Visio, Word, PDF ed Excel.

### Piattaforme VMware supportate:

- VMware vSphere 4
- VMware Infrastructure 3 (VI3)

Reporter fornisce un cruscotto a base web che può essere personalizzato per mostrare subito gli aspetti del proprio ambiente considerati prioritari.

## Report aziendali

Reporter documenta l'infrastruttura virtuale dell'azienda secondo quanto previsto dalle policy interne e dalle norme. La soluzione genera inoltre i report richiesti dal management, vale a dire documenti che riassumano tutti i dati dell'infrastruttura virtuale fornendo un quadro chiaro e conciso su risorse, carichi di lavoro e utilizzo.

Reporter è progettato per accogliere l'ambiente specifico dell'azienda. Rileva automaticamente anche ambienti di grandi dimensioni e dispersi e spazia su più server vCenter. Cattura tutti gli oggetti e le impostazioni, archiviandoli in una repository Microsoft SQL Server. Consente di popolare e aggiornare il database di gestione delle configurazioni (CMDB) da tale repository per garantire la sincronia fra CMDB e ambiente virtuale ed eliminare un inutile sovraccarico sui server vCenter.

Reporter è anche progettato per soddisfare esigenze di reportistica particolari. I report sono personalizzabili con facilità e sono generati automaticamente in modo da eliminare sia i processi manuali laboriosi, inefficienti e fonte di possibili errori, sia i ritardi e le continue rielaborazioni ad essi associati. Con Reporter, bastano pochi minuti per ottenere le informazioni che servono, anziché ore o giorni.

## Gestione dei cambiamenti: chi, cosa, dove, quando e come

L'ambiente virtuale si compone di molte parti mobili. I cambiamenti sono all'ordine del giorno e originano dall'ambiente VMware stesso o dai vari amministratori dislocati ovunque. Reporter tiene traccia di tutto questo, per consentire di verificare lo stato attuale o passato dell'infrastruttura virtuale dell'azienda. È anche possibile analizzare qualunque scostamento della configurazione e tracciare gli oggetti lungo il loro ciclo di vita.

Reporter rileva il "chi, cosa, dove, quando e come" di ciascun cambiamento. Con questi dati a disposizione si migliorano i flussi di lavoro del cambiamento e si esaminano le modifiche problematiche.

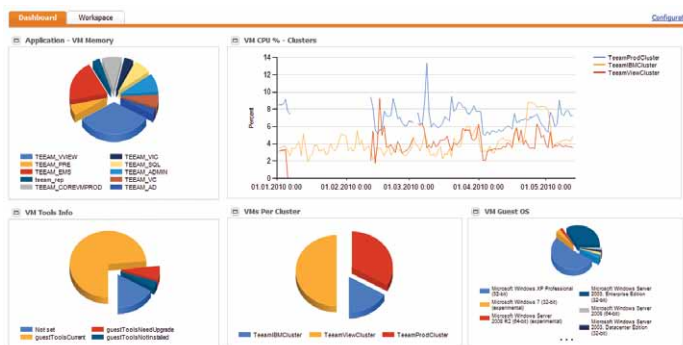
La risoluzione dei problemi è più veloce. Quando le prestazioni calano o una VM smette di funzionare, occorre innanzitutto rispondere alla domanda "cosa è cambiato?". Reporter offre immediata visibilità sui cambiamenti che hanno interessato l'ambiente aziendale per consentire di isolare facilmente le cause alla radice del rallentamento delle prestazioni e dei problemi di disponibilità.

## Capacity planning

A quanto ammonta il carico di lavoro che grava sull'infrastruttura virtuale? Le risorse sono sovrautilizzate o sottoutilizzate? Reporter fornisce una risposta a queste fondamentali domande con analisi dei trend finalizzate ad evidenziare il carico medio, i picchi e i colli di bottiglia. Reporter individua le risorse disponibili e contribuisce all'ottimizzazione del collocamento delle VM e alla massimizzazione dei rapporti di consolidamento.

Reporter aiuta anche ad "anticipare i bisogni" prevedendo quando l'utilizzo raggiungerà determinati limiti. Quando si rende necessario l'acquisto di hardware, Reporter fornisce la giustificazione e la certezza necessarie per richiedere le risorse finanziarie al management.

Reporter offre superiore visibilità e controllo sull'ambiente virtuale fornendo al management aziendale le risposte che cerca ed eliminando processi manuali costosi e inefficaci. Contatta Veeam oggi stesso per saperne di più.



Per ulteriori informazioni, consultate il sito [www.veeam.com](http://www.veeam.com)

